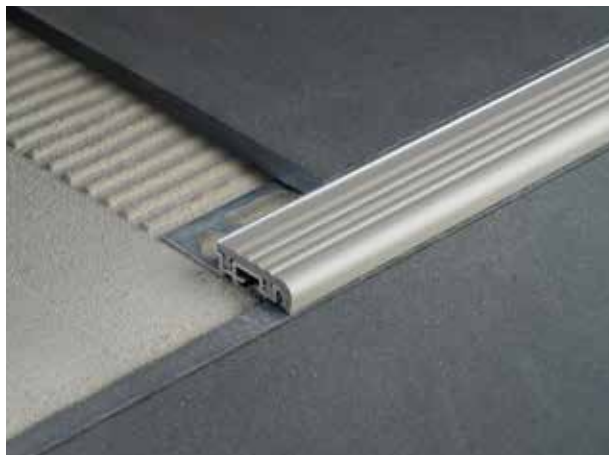


STAIRTEC FSF

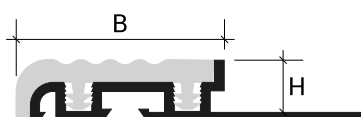
DESCRIPTION DU PRODUIT



Lors de la pose du carrelage on rencontre souvent des problèmes pour l'exécution des détails, surtout dans les cas où ils sortent du domaine des revêtements habituels simples: les marches d'escaliers en représentent un exemple qui oblige à utiliser d'autres matériaux pour un travail correct. STAIRTEC a été conçue pour résoudre d'une façon très fonctionnelle ce problème, avec des solutions techniques efficaces et durables.

CARACTÉRISTIQUES TECHNIQUES

Longueur: 2,70 mètres



Alu. + insert en matière synthétique

B = 30 mm

DESCRIPTION DES MATÉRIAUX

Aluminium

L'alliage d'aluminium primaire EN AW-6060 en trempe T6 convient aux extrusions complexes, offrant une résistance élevée et une excellente finition de surface naturelle qui se prête bien aux processus de finition ultérieurs.



P23



P32



P51

stairtec >> FSF en Aluminium Naturel			
Cod.	HxB mm	Finition	
FSF80A23270	8x30	A23 - Gris Ciment	☒
FSF100A23270	10x30	A23 - Gris Ciment	☒
FSF125A23270	12,5x30	A23 - Gris Ciment	☒
FSF80A32270	8x30	A32 - Beige Foncé	☒
FSF100A32270	10x30	A32 - Beige Foncé	☒
FSF125A32270	12,5x30	A32 - Beige Foncé	☒
FSF80A51270	8x30	A51 - Noir	☒
FSF100A51270	10x30	A51 - Noir	☒
FSF125A51270	12,5x30	A51 - Noir	☒

☒ SELFLINE/PRE-COUPÉ

stairtec >> FSFI Insert de rechange		
Cod.	HxB mm	Finition
FSFI30P23	9,5x30	P23 - Gris Ciment
FSFI30P32	9,5x30	P32 - Beige Foncé
FSFI30P51	9,5x30	P51 - Noir

APPLICATION

1. Choisissez le profilé de dimension H correspondant à l'épaisseur du carreau à poser en veillant à ce que le profilé ne dépasse pas le bord du sol, mais soit positionné 0,5 à 1 mm plus bas;
2. Étaler la colle dans la zone où le profilé sera appliqué à l'aide d'une truelle crantée ;
3. Découpez le profilé à la longueur requise et placez-le de manière à ce que la base s'enfonce dans la colle, en la pressant et en l'alignant ;
4. Appliquez une couche supplémentaire de colle sur la perforation et dans les cavités de la section verticale du profilé en contact avec le bord du sol ;
5. En général, laissez un espace d'environ 2 mm entre le profil et le bord du carreau, à remplir ultérieurement avec du mastic ou du coulis ;
6. Enlevez immédiatement tout résidu de colle du profilé.

N.B. : Les profilés en aluminium offrent une résistance limitée aux substances alcalines, leur utilisation doit donc être évaluée en fonction des agressions chimiques prévues. Les profilés en aluminium en contact avec des substances cimentaires peuvent être attaqués par des processus de corrosion, c'est pourquoi les résidus de colles et de mastics utilisés doivent être immédiatement éliminés. Lors de la pose, il convient d'utiliser la bonne quantité de colle et de respecter les temps de séchage appropriés afin d'éviter la formation de cavités dans lesquelles l'eau pourrait stagner, ce qui entraînerait la formation de substances alcalines (hydroxyde d'aluminium) et déclencherait des phénomènes électrolytiques corrosifs.

NETTOYAGE ET ENTRETIEN

ALUMINIUM:

L'aluminium ne nécessite aucun entretien particulier.

Pour le nettoyage, utilisez de l'alcool incolore dilué dans de l'eau ou des détergents neutres, en évitant les détergents acides (par exemple, l'acide chlorhydrique ou fluorhydrique), et utilisez des éponges ou des chiffons non abrasifs pour éviter tout dommage. Nous vous recommandons de ne pas appliquer les détergents directement sur les surfaces. Après le nettoyage, rincez à l'eau et séchez immédiatement avec un chiffon doux. Évitez les produits lustrants. Enlevez rapidement les résidus de ciment ou de joints afin de protéger la surface.

AVERTISSEMENTS

Ces profilés doivent être manipulés avec précaution, faisant attention à utiliser des gants résistants aux coupures. Les indications et prescriptions présentées ici, bien que fondées sur notre expérience, sont purement indicatives et doivent être confirmées par des applications pratiques exhaustives. Profilitec décline toute responsabilité en cas de dommages corporels ou matériels résultant d'une mauvaise utilisation du produit. L'utilisateur est tenu de vérifier l'adéquation du produit à son usage et assume l'entière responsabilité découlant d'une mauvaise installation du matériau.

ÉLÉMENT DE SPÉCIFICATION

Fourniture et pose de profilé en _____ (matière), avec finition _____
 _____ (voir section Description Matière) de dimension caractéristique _____ mm, muni d'une languette perforée qui garantit une adhérence parfaite avec l'adhésif utilisé. Profil avec partie interne en queue d'aronde pour une meilleure adhérence de la colle.

Profilé de nez de marche de type _____ de la société Profilitec, destiné à protéger le revêtement, à fournir et à installer conformément aux règles de l'art, en respectant les méthodes et les domaines d'application indiqués par le fabricant.

Longueur du profil : 2700 mm

Code Profil : _____

Matière : _____ €/m

Pose : _____ €/m

Prix total : _____ €/m

Profilitec S.p.A.

Via Scotte, 3 - 36033 Isola Vicentina (Vicenza), ITALY
 Tel: +39 0444 268311
 e-mail: profilitec@profilitec.com

Profilitec Corp.

e-mail: customerservice@profilitec.com

Profilitec Ibérica, S.L.U.

e-mail: iberica@profilitec.com

Profilitec France

e-mail: france@profilitec.com